

ARCHITETTURA / CENTRO STORICO / VIA DELLA GHIARA, 36

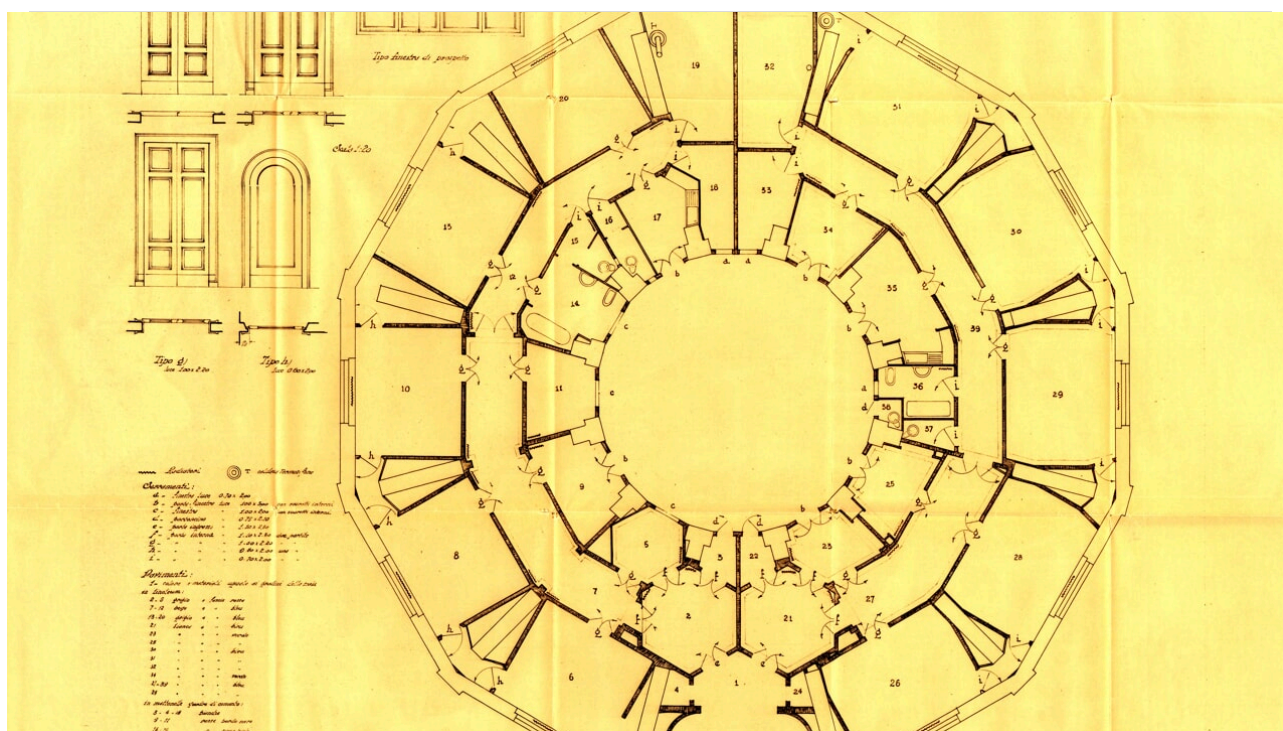
Disegni e fotografie d'archivio, in mostra i segreti dell'architettura di Savonuzzi

L'esposizione, in procinto di inaugurare, prosegue il percorso iniziato con il tour virtuale



Redazione

24 maggio 2024 12:25



Un elaborato di Carlo Savonuzzi

Inaugura lunedì 27 maggio e si terrà fino al 7 giugno a Palazzo Tassoni la mostra di elaborati originali **‘L’architettura nei particolari - Progetti dall’archivio di Carlo Savonuzzi’**, a cura di Rita Fabbri docente del Dipartimento di Architettura di Unife e direttrice del Fondo Archivistico Carlo Savonuzzi, realizzata in collaborazione con il Sistema Bibliotecario di Ateneo.

Iscriviti al canale WhatsApp di FerraraToday

L'esposizione fa seguito alla **mostra virtuale** 'L'attenzione per il dettaglio. Carlo Savonuzzi e le arti applicate', con cui Unife ha partecipato anche quest'anno alla giornata nazionale degli Archivi di architettura 2024. Entrambe le mostre illustrano le modalità di progettazione di Carlo Savonuzzi ingegnere capo del Comune di Ferrara e libero professionista, con uno sguardo attento alle linee generali del progetto.

La mostra di elaborati originali di Savonuzzi prevede una selezione di disegni già visibili nella mostra virtuale, offerti a visitatrici e visitatori per goderne 'dal vivo'. Si tratta di **disegni a china e a matita** (in qualche caso anche pastelli) realizzati su carta da spolvero e da lucido, ma anche **eliografie e radex**, fotografie in bianco e nero.

Alcuni disegni, troppo grandi per essere contenuti nelle teche, saranno in parte arrotolati oppure riprodotti su pannelli a parete di dimensioni idonee per far cogliere la qualità grafica e progettuale. **Il filo conduttore dell'esposizione** seguirà un ordine cronologico, a partire dal villino della fine degli anni Venti, per giungere al palazzo in piazza Santo Stefano, della fine degli anni Cinquanta. **I temi chiave** dei materiali esposti sono il dettaglio dei paramenti esterni (in pietra e in mattoni), le scale, un tema a cui Carlo Savonuzzi dedica sempre grande attenzione e i serramenti (porte e finestre, ciascuno studiato ad hoc).